

Vlasnički priručnik za Dell Latitude E6320

Regulativni model P12S
Regulativna vrsta P12S001



Napomene, mjere opreza i upozorenja



NAPOMENA: NAPOMENA ukazuje na važne informacije koje pomažu da se svojim računalom koristite na najbolji mogući način.



OPREZ: OPREZ ukazuje na moguće oštećenje hardvera ili gubitak podataka u slučaju nepoštivanja uputa.



UPOZORENJE: UPOZORENJE ukazuje na moguće oštećenje imovine, tjelesne povrede ili smrt.

Podaci u ovom dokumentu podliježu promjeni bez prethodne obavijesti.

© 2011. Dell Inc. Sva prava pridržana.

Bilo kakvo umnožavanje ovog materijala bez pismenog dopuštenja tvrtke Dell Inc. strogo je zabranjeno.

Trgovački znakovi koji se koriste u ovom tekstu su: Dell™, logotip DELL, Dell Precision™, Precision ON™, ExpressCharge™, Latitude™, Latitude ON™, OptiPlex™, Vostro™ i Wi-Fi Catcher™ trgovački su znakovi tvrtke Dell Inc. Intel®, Pentium®, Xeon®, Core™, Atom™, Centrino® i Celeron® su registrirani trgovački znakovi ili trgovački znakovi korporacije Intel u SAD i drugim zemljama. AMD® je trgovački znak i AMD Opteron™, AMD Phenom™, AMD Sempron™, AMD Athlon™, ATI Radeon™ i ATI FirePro™ trgovački su znakovi tvrtki Advanced Micro Devices, Inc. Microsoft®, Windows®, MS-DOS®, Windows Vista®, Windows Vista gumb za pokretanje i Office Outlook® su trgovački znakovi ili registrirani trgovački znakovi tvrtke Microsoft u Sjedinjenim Državama. Blu-ray Disc™ trgovački je znak u vlasništvu tvrtke Blu-ray Disc Association (BDA) i licenciran je za upotrebu s diskovima i playerima. Riječ Bluetooth® predstavlja registrirani trgovački znak i on je u vlasništvu tvrtke Bluetooth® SIG, Inc. i svaka upotreba ovog znaka odvija se u okviru licence. Wi-Fi® je registrirani trgovački znak za Wireless Ethernet Compatibility Alliance, Inc.

Ostali trgovački znakovi i trgovački nazivi mogu se koristiti u ovoj publikaciji za ukazivanje na enttete koji su vlasnici znakova i naziva njihovih proizvoda, Dell Inc. se odriče bilo kakvih vlasničkih prava u vezi s trgovačkim znakovima i imenima osim za vlastita.

2011 – 07

Rev. A00

Sadržaj

Napomene, mjere opreza i upozorenja.....	2
Poglavlje 1: Radovi na vašem računalu.....	9
Prije radova na unutarnjim dijelovima vašeg računala.....	9
Preporučeni alati.....	11
Isključite svoje računalo.....	11
Nakon rada na unutrašnjosti računala.....	11
Poglavlje 2: ExpressCard.....	13
Uklanjanje ExpressCard.....	13
Ugradnja ExpressCard.....	14
Poglavlje 3: SD kartica.....	15
Uklanjanje SD kartice.....	15
Ugradnja SD kartice.....	16
Poglavlje 4: Baterija.....	17
Uklanjanje baterije.....	17
Ugradnja baterije.....	18
Poglavlje 5: Kartica identiteta pretplatnika (eng. Subscriber Identity Module - SIM).....	19
Uklanjanje kartice modula identiteta pretplatnika (eng. Subscriber Identity Module - SIM).....	19
Ugradnja kartice identiteta pretplatnika (eng. Subscriber Identity Module - SIM).....	20
Poglavlje 6: Tvrdi pogon.....	21
Uklanjanje tvrdog pogona.....	21
Ugradnja tvrdog pogona.....	22

Poglavlje 7: Optički pogon.....	23
Uklanjanje optičkog pogona.....	23
Ugradnja optičkog pogona.....	25
Poglavlje 8: Poklopac kućišta.....	27
Uklanjanje poklopca kućišta.....	27
Ugradnja poklopca kućišta.....	28
Poglavlje 9: Memorijska kartica.....	29
Uklanjanje memorije.....	29
Ugradnja memorije.....	30
Poglavlje 10: Baterija na matičnoj ploči.....	31
Uklanjanje baterije na matičnoj ploči.....	31
Ugradnja baterije na matičnoj ploči.....	32
Poglavlje 11: Kartica bežične lokalne veze (WLAN).....	33
Uklanjanje kartice za bežičnu lokalnu mrežu (WLAN).....	33
Ugradnja kartice za bežičnu lokalnu mrežu (WLAN).....	34
Poglavlje 12: Kartica bežične mreže širokog područja (eng. Wireless Wide Area Network) (WWAN).....	35
Uklanjanje kartice za bežičnu mrežu širokog područja (WWAN).....	35
Ugradnja kartice za bežičnu mrežu širokog područja (WWAN).....	36
Poglavlje 13: Okvir tipkovnice.....	37
Uklanjanje okvira tipkovnice.....	37
Ugradnja okvira tipkovnice.....	38
Poglavlje 14: Tipkovnica.....	39
Uklanjanje tipkovnice.....	39
Ugradnja tipkovnice.....	42

Poglavlje 15: Oslonac za ruku.....	43
Uklanjanje sklopa oslonca za ruku.....	43
Ugradnja sklopa oslonca za ruku.....	45
Poglavlje 16: Bluetooth kartica.....	47
Uklanjanje Bluetooth kartice.....	47
Ugradnja Bluetooth kartice.....	48
Poglavlje 17: LED ploča.....	49
Uklanjanje LED ploče.....	49
Ugradnja LED ploče.....	50
Poglavlje 18: Čitač pametne kartice.....	53
Uklanjanje čitača pametne kartice.....	53
Ugradnja čitača pametne kartice.....	54
Poglavlje 19: Medijska ploča.....	57
Uklanjanje medijske ploče.....	57
Ugradnja medijske ploče.....	58
Poglavlje 20: Šarke zaslona.....	61
Uklanjanje poklopaca šarki zaslona.....	61
Ugradnja poklopaca šarki zaslona.....	62
Poglavlje 21: Sklop zaslona.....	63
Uklanjanje sklopa zaslona.....	63
Ugradnja sklopa zaslona.....	66
Poglavlje 22: Matična ploča.....	69
Uklanjanje matične ploče.....	69
Ugradnja matične ploče.....	72
Poglavlje 23: Sklop hladila procesora.....	75
Uklanjanje sklopa hladila.....	75

Ugradnja sklopa hladila.....	77
Poglavlje 24: Ploča Input/Output (Ulaz/izlaz).....	79
Uklanjanje Input/Output (Ulaz/izlaz) ploče.....	79
Ugradnja Input/Output (Ulaz/izlaz) ploče.....	80
Poglavlje 25: Zvučnik.....	83
Uklanjanje zvučnika.....	83
Ugradnja zvučnika.....	85
Poglavlje 26: Utičnica napajanja.....	87
Uklanjanje ulaza napajanja.....	87
Ugradnja ulaza napajanja.....	89
Poglavlje 27: Okvir zaslona.....	91
Uklanjanje okvira zaslona.....	91
Ugradnja okvira zaslona.....	92
Poglavlje 28: Ploča zaslona.....	93
Uklanjanje ploče zaslona.....	93
Ugradnja ploče zaslona.....	95
Poglavlje 29: Kamera.....	97
Uklanjanje kamere.....	97
Ugradnja kamere.....	98
Poglavlje 30: Specifikacije.....	99
Tehničke specifikacije.....	99
Poglavlje 31: Program za postavljanje sustava.....	105
Pregled.....	105
Ulaz u program za postavljanje sustava.....	105
Opcije izbornika programa za postavljanje sustava.....	106


Poglavlje 32: Diagnostike.....	119
Svjetla statusa uređaja.....	119
Svjetla statusa baterije.....	119
LED svjetla kodova pogrešaka.....	119
Poglavlje 33: Kontaktiranje tvrtke Dell.....	123
Kontaktiranje tvrtke Dell.....	123


Radovi na vašem računalu


Prije radova na unutarnjim dijelovima vašeg računala


Kako biste zaštitili računalo od mogućih oštećenja i pospjegli osobnu sigurnost, pridržavajte se sljedećih sigurnosnih uputa. Ako nije navedeno drugačije, svaki postupak u ovom dokumentu podrazumijeva postojanje sljedećih uvjeta:


- da ste izvršili korake u odlomku Rad na računalu.
- da ste pročitali sigurnosne upute koje ste dobili zajedno s vašim računalom.
- Komponenta se može zamijeniti ili (ako je zasebno kupljena) instalirati tako da se postupak uklanjanja izvrši obrnutim redoslijedom.


 **UPOZORENJE:** Prije rada na unutrašnjosti računala pročitajte sigurnosne upute koje ste dobili s računalom. Dodatne sigurnosne informacije potražite na početnoj stranici za sukladnost sa zakonskim odredbama na www.dell.com/regulatory_compliance.

 **OPREZ:** Mnogi popravci smiju se izvršiti samo od strane ovlaštenog servisnog tehničara. Smijete vršiti samo pronalaženje problema i sitne popravke kao što ste ovlašteni u svojoj dokumentaciji o proizvodu ili po uputama tima online ili putem telefonske usluge i podrške. Vaše jamstvo ne pokriva oštećenja uzrokovana servisiranjem koje tvrtka Dell nije ovlastila. Pročitajte i slijedite sigurnosne upute koje su isporučene s uređajem.

 **OPREZ:** Kako biste izbjegli elektrostatičko pražnjenje, uzemljite se koristeći ručnu traku za uzemljenje ili povremeno dotaknite neobojenu metalnu površinu, kao što je priključak na stražnjoj strani računala.

 **OPREZ:** Pažljivo rukujte komponentama i karticama. Ne dodirujte komponente ili kontakte na kartici. Karticu pridržavajte za rubove ili za metalni nosač. Komponente poput procesora pridržavajte za rubove, a ne za pinove.

 **OPREZ:** Kad isključujete kabel, povucite za njegov utikač ili jezičak, a ne sam kabel. Neki kabeli imaju priključke s jezičcima za blokiranje. Ako iskapčate taj tip kabela, prije iskapčanja pritisnite jezičke za blokiranje. Dok razdvajate priključke, držite ih poravnate i izbjegavajte krivljenje bilo koje od pinova priključka. Također se prije ukopčavanja kabela pobrinite da su oba priključka pravilno okrenuta i poravnata.


 **NAPOMENA:** Boja računala i određene komponente vašeg računala mogu se razlikovati od onih prikazanih u ovom dokumentu.

Kako biste izbjegli oštećivanje računala, izvršite sljedeće korake prije nego što započnete s radom na unutrašnjosti računala.

1. Pobrinite se da je radna površina ravna i čista kako se pokrov računala ne bi ogrebao.
2. Isključite računalo (pogledajte odlomak *Isključivanje računala*).
3. Ako je računalo povezano s priključnim uređajem (priklučen) poput dodatne medijske podloge ili dodatnog odjeljka za bateriju, odvojite ga.


 **OPREZ:** Prilikom isključivanja mrežnog kabela, najprije kabel isključite iz računala, a potom iz mrežnog uređaja.

4. Iskopčajte sve mrežne kabele iz svog računala.
5. Iskopčajte svoje računalo i sve priključene uređaje iz svih električnih izvora napajanja.
6. Zatvorite zaslon i računalo okrenite naopako na ravnoj radnoj površini.

 **NAPOMENA:** Kako biste izbjegli oštećivanje ploče sustava, prije servisiranja računala morate izvaditi glavnu bateriju.

7. Uklonite glavnu bateriju.
8. Okrenite računalo gornjom stranom prema gore.
9. Otvorite zaslon.
10. Pritisnite gumb za uključivanje kako biste uzemljili matičnu ploču.

 **OPREZ:** Kako biste se zaštitili od električnog udara, prije skidanja pokrova računala uvijek isključite računalo iz zidne utičnice.

 **OPREZ:** Prije nego što dotaknete bilo koji dio u unutrašnjosti svog računala, uzemljite se dodirivanjem nebojene metalne površine, poput metalnog dijela na poleđini računala. Dok radite, povremeno dotaknite nebojanu metalnu površinu kako bi ispraznili statički elektricitet koji bi mogao oštetiti unutarnje komponente.

11. Uklonite sve umetnute ExpressCard ili Smart kartice iz odgovarajućih utora.

Preporučeni alati

Za izvršavanje postupaka iz ovog dokumenta možda će vam trebati slijedeći alati:


- mali ravni odvijač
- #0 križni odvijač
- #1 križni odvijač
- malo plastično šilo
- CD s programom za ažuriranje BIOS-a Flash postupkom

Isključite svoje računalo

 **OPREZ:** Kako biste izbjegli gubitak podataka, prije isključivanja računala spremite i zatvorite sve otvorene datoteke i zatvorite sve otvorene programe.

1. Isključite operativni sustav:

- U sustavu Windows Vista:

Kliknite na **Start** , zatim kliknite na strelicu u donjem desnom kutu izbornika **Start** na način prikazan u nastavku, a zatim kliknite na **Shut Down** (Isključi).




- U sustavu Windows XP:

Kliknite na **Start** → **Turn Off Computer (Isključi računalo)** → **Turn Off (Isključi)**. Računalo se isključuje nakon što se dovrši postupak odjave operativnog sustava.

2. Provjerite je li računalo, kao i svi priključeni uređaji isključeno. Ako se računalo i priključeni uređaji nisu automatski isključili nakon odjave operativnog sustava, pritisnite i približno 4 sekunde držite gumb za uključivanje/isključivanje kako biste ih isključili.

Nakon rada na unutrašnjosti računala

Nakon što ste završili bilo koji postupak zamjene, prije uključivanja računala provjerite jeste li priključili sve vanjske uređaje, kartice, kabele itd.

 **OPREZ: Kako biste izbjegli oštećivanje računala, koristite isključivo bateriju namijenjenu za dotično Dell računalo. Nemojte koristiti baterije koje su namijenjene za druga Dell računala.**

1. Priključite sve vanjske uređaje, kao što je replikator priključka, dodatna baterija ili medijska baza i ponovno postavite sve kartice, kao što je ExpressCard.
2. Priključite sve telefonske ili mrežne kabele na svoje računalo.

 **OPREZ: Kako biste priključili mrežni kabel, prvo ga priključite u mrežni uređaj, a zatim u računalo.**

3. Ponovno postavite bateriju.
4. Priključite svoje računalo i sve priključene uređaje na njihove izvore električnog napajanja.
5. Uključite računalo.

ExpressCard

Uklanjanje ExpressCard

1. Slijedite postupke u odlomku *Before Working on Your Computer* (Prije rada na unutrašnjosti računala).
2. Pritisnite ExpressCard karticu kako biste je oslobodili iz računala.



3. Izvucite ExpressCard iz računala.



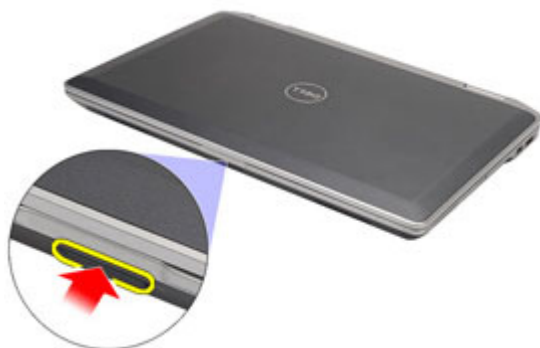
Ugradnja ExpressCard

1. Umetnite ExpressCard u njezin utor sve dok ne nasjedne na mjesto.
2. Slijedite upute u odlomku *After working inside your computer* (Nakon rada na unutrašnjosti računala).

SD kartica

Uklanjanje SD kartice

1. Slijedite postupke u odlomku *Before Working on Your Computer* (Prije rada na unutrašnjosti računala).
2. Pritisnite SD karticu kako biste je oslobodili iz računala.



3. Izvucite SD karticu iz računala.



Ugradnja SD kartice

1. Umetnite SD karticu u njezin utor sve dok ne nasjedne na mjesto.
2. Slijedite upute u odlomku *After working inside your computer* (Nakon rada na unutrašnjosti računala).

Baterija

Uklanjanje baterije

1. Slijedite postupke u odlomku *Before Working on Your Computer* (Prije rada na unutrašnjosti računala).
2. Pomaknite jezičke baterije kako biste otključali bateriju.



3. Izvucite bateriju i uklonite je iz računala.



Ugradnja baterije

1. Umetnite bateriju u njezin utor sve dok ne nasjedne na mjesto.
2. Slijedite upute u odlomku *After working inside your computer* (Nakon rada na unutrašnjosti računala).

Kartica identiteta pretplatnika (eng. Subscriber Identity Module - SIM)

Uklanjanje kartice modula identiteta pretplatnika (eng. Subscriber Identity Module - SIM)

1. Slijedite postupke u odlomku *Before Working on Your Computer* (Prije rada na unutrašnjosti računala).
2. Uklonite *bateriju*.
3. Pritisnite SIM karticu kako biste je oslobodili iz računala.



4. Izvucite SIM karticu iz računala.



Ugradnja kartice identiteta pretplatnika (eng. Subscriber Identity Module - SIM)

1. Umetnite SIM karticu u njezin pretinac.
2. Ugradite *bateriju*.
3. Slijedite upute u odlomku *After Working Inside Your Computer* (Nakon rada na unutrašnjosti računala).

Tvrđi pogon

Uklanjanje tvrdog pogona

1. Slijedite postupke u odlomku *Before Working on Your Computer* (Prije rada na unutrašnjosti računala).
2. Uklonite *bateriju*.
3. Uklonite vijke koji pričvršćuju tvrdi pogon na računalo.



4. Izvucite tvrdi pogon iz računala.



5. Uklonite vijke koji pričvršćuju okvir tvrdog diska na tvrdi pogon.



6. Povucite i uklonite okvir tvrdog pogona dalje od tvrdog pogona.



Ugradnja tvrdog pogona

1. Priključite okvir tvrdog pogona na tvrdi pogon.
2. Pritegnite vijke kojima je okvir tvrdog pogona pričvršćen za tvrdi pogon.
3. Umetnite tvrdi pogon u računalo.
4. Ponovno postavite i pritegnite vijke koji osiguravaju tvrdi pogon na računalo.
5. Ugradite *bateriju*.
6. Slijedite upute u odlomku *After working inside your computer* (Nakon rada na unutrašnjosti računala).

Optički pogon

Uklanjanje optičkog pogona

1. Slijedite postupke u odlomku *Before Working on Your Computer* (Prije rada na unutrašnjosti računala).
2. Pritisnite i otpustite zasun optičkog pogona.



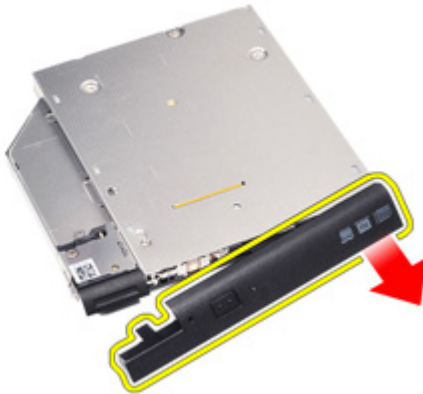
3. Izvucite optički pogon iz računala.



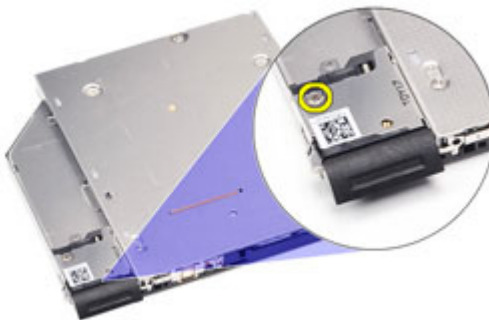
4. Povucite vratašca optičkog pogona s jedne strane kako biste ih oslobodili.



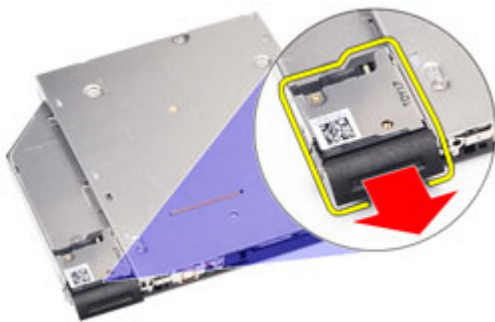
5. Povucite drugu stranu vratašca optičkog pogona kako biste je potpuno oslobodili iz optičkog pogona.



6. Uklonite vijak kojim je zasun pogona pričvršćen na optički pogon.



7. Uklonite zasun pogona iz optičkog pogona.



8. Uklonite vijke kojima je nosač zasuna pogona pričvršćen na optički pogon.



9. Uklonite nosač zasuna pogona iz optičkog pogona.



Ugradnja optičkog pogona

1. Umetnite nosač zasuna pogona u optički pogon.
2. Pritegnite vijke kojima je nosač zasuna pogona pričvršćen na optički pogon.
3. Umetnite zasun pogona u optički pogon.
4. Pritegnite vijak kojim je zasun pogona pričvršćen na optički pogon.
5. Gurnite vratašca optičkog pogona kako biste ih potpuno umetnuli u optički pogon.

6. Gurnite vratašca optičkog pogona s druge strane sve dok ne nasjednu na mjesto.
7. Umetnite optički pogon pomoću zasuna pogona.
8. Gurnite zasun pogona unutra kako biste ga pričvrstili na mjestu.
9. Slijedite upute u odlomku *After working inside your computer* (Nakon rada na unutrašnjosti računala).

Poklopac kućišta

Uklanjanje poklopca kućišta

1. Slijedite postupke u odlomku *Before Working on Your Computer* (Prije rada na unutrašnjosti računala).
2. Uklonite *bateriju*.
3. Uklonite *Secure Digital (SD) karticu*.
4. Uklonite vijke koji pričvršćuju poklopac kućišta za računalo.



5. Podignite poklopac kućišta prema gore i odvojite ga od računala.



Ugradnja poklopca kućišta

1. Postavite poklopac kućišta kako biste poravnali otvore vijaka točno s računalom.
2. Ponovno postavite i pritegnite vijke koji pričvršćuju poklopac kućišta na računalo.
3. Ugradite *Secure Digital (SD) karticu*.
4. Slijedite upute u odlomku *After Working Inside Your Computer* (Nakon rada na unutrašnjosti računala).

Memorijska kartica

Uklanjanje memorije

1. Slijedite postupke u odlomku *Before Working on Your Computer* (Prije rada na unutrašnjosti računala).
2. Uklonite *bateriju*.
3. Uklonite *Secure Digital (SD) karticu*.
4. Uklonite *poklopac kućišta*.
5. Izdignite kopče dalje od memorijskog modula sve dok ne iskoči.



6. Uklonite memorijski modul iz računala.



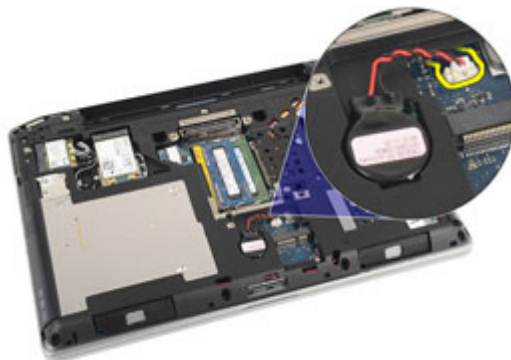
Ugradnja memorije

1. Umetnite memorijski modul u memorijski utor.
2. Pritisnite jezičke kako biste osigurali memorijski modul na matičnu ploču.
3. Ugradite *poklopac kućišta*.
4. Ugradite *Secure Digital (SD) karticu*.
5. Ugradite *bateriju*
6. Slijedite upute u odlomku *After Working Inside Your Computer* (Nakon rada na unutrašnjosti računala).

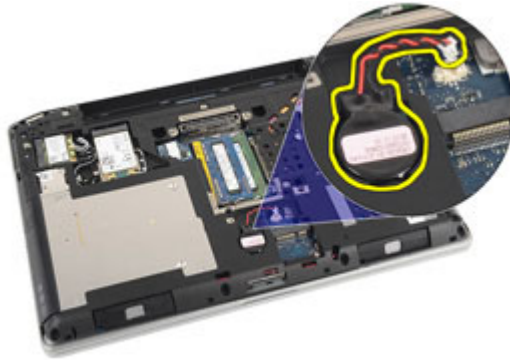
Baterija na matičnoj ploči

Uklanjanje baterije na matičnoj ploči

1. Slijedite postupke u odlomku *Before Working on Your Computer* (Prije rada na unutrašnjosti računala).
2. Uklonite *bateriju*.
3. Uklonite *Secure Digital (SD) karticu*.
4. Uklonite *poklopac kućišta*.
5. Odspojite kabel baterije na matičnoj ploči od matične ploče.



6. Oslobodite i uklonite bateriju na matičnoj ploči iz računala.



Ugradnja baterije na matičnoj ploči

1. Postavite bateriju na matičnoj ploči na njezinu lokaciju.
2. Priključite kabel baterije na matičnoj ploči u matičnu ploču.
3. Ugradite *poklopac kućišta*.
4. Ugradite *Secure Digital (SD) karticu*.
5. Ugradite *bateriju*
6. Slijedite upute u odlomku *After working inside your computer* (Nakon rada na unutrašnjosti računala).

Kartica bežične lokalne veze (WLAN)

Uklanjanje kartice za bežičnu lokalnu mrežu (WLAN)

1. Slijedite postupke u odlomku *Before Working on Your Computer* (Prije rada na unutrašnjosti računala).
2. Uklonite *bateriju*.
3. Uklonite *Secure Digital (SD)* karticu.
4. Uklonite *poklopac kućišta*.
5. Odsvojite antenske kabele iz WLAN kartice.



6. Uklonite vijak kojim je WLAN kartica pričvršćena na računalo.



7. Uklonite WLAN karticu iz njezinog utora na matičnoj ploči.



Ugradnja kartice za bežičnu lokalnu mrežu (WLAN).

1. Umetnite WLAN karticu u njezin priključak pod kutom od 45 stupnjeva.
2. Ponovno postavite i pritegnite vijak koji pričvršćuje WLAN karticu na računalo.
3. Priključite antenske kabele prema kodovima boja na WLAN kartici.
4. Ugradite *poklopac kućišta*.
5. Ugradite *Secure Digital (SD) karticu*.
6. Ugradite *bateriju*
7. Slijedite upute u odlomku *After Working Inside Your Computer* (Nakon rada na unutrašnjosti računala).

Kartica bežične mreže širokog područja (eng. Wireless Wide Area Network) (WWAN)

Uklanjanje kartice za bežičnu mrežu širokog područja (WWAN)

1. Slijedite postupke u odlomku *Before Working on Your Computer* (Prije rada na unutrašnjosti računala).
2. Uklonite *bateriju*.
3. Uklonite *Secure Digital (SD)* karticu.
4. Uklonite *poklopac kuć išta*.
5. Iskopčajte antenske kabele iz WWAN kartice.



6. Uklonite vijak kojim je WWAN kartica pričvršćena na računalo.



7. Uklonite WWAN karticu iz računala.



Ugradnja kartice za bežičnu mrežu širokog područja (WWAN).

1. Umetnite WWAN karticu u njezin priključak pod kutom od 45 stupnjeva.
2. Ponovno postavite i pritegnite vijak koji pričvršćuje WWAN karticu na računalo.
3. Priključite antenske kabele prema kodovima boja na WLAN kartici.
4. Ugradite *poklopac kućišta*.
5. Ugradite *Secure Digital (SD) karticu*.
6. Ugradite *bateriju*.
7. Slijedite upute u odlomku *After Working Inside Your Computer* (Nakon rada na unutrašnjosti računala).

Okvir tipkovnice

Uklanjanje okvira tipkovnice

1. Slijedite postupke u odlomku *Before Working on Your Computer* (Prije rada na unutrašnjosti računala).
2. Pomoću plastičnog šila izdignite okvir tipkovnice kako biste ga oslobodili od računala.



3. Podignite okvir tipkovnice kako biste oslobodili jezičke i uklonili je iz računala.



Ugradnja okvira tipkovnice

1. Poravnajte okvir tipkovnice s tipkovnicom i umetnite na mjesto.
2. Slijedite upute u odlomku *After Working Inside Your Computer* (Nakon rada na unutrašnjosti računala).

Tipkovnica

Uklanjanje tipkovnice

1. Slijedite postupke u odlomku *Before Working on Your Computer* (Prije rada na unutrašnjosti računala).
2. Uklonite *bateriju*.
3. Uklonite *okvir tipkovnice*.
4. Uklonite vijke koji pričvršćuju tipkovnicu na računalo.



5. Uklonite vijke koji pričvršćuju tipkovnicu na sklopu oslonca za ruku.



6. Okrenite tipkovnicu i položite je prema zaslonu.



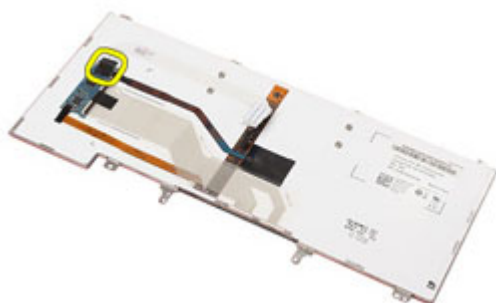
7. Podignite spojnicu kako biste oslobodili kabel tipkovnice i isključili je iz računala.



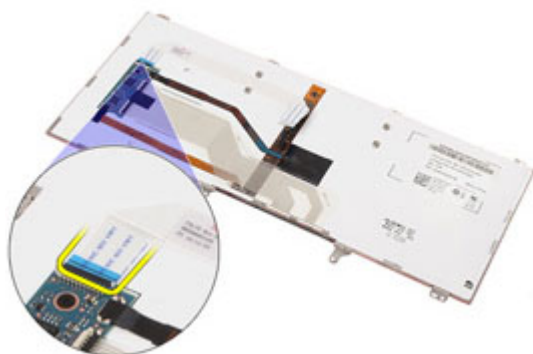
8. Uklonite tipkovnicu iz računala.



9. Uklonite traku koja pričvršćuje kabel tipkovnice od tipkovnice.



10. Odspojite i uklonite kabel tipkovnice od tipkovnice.



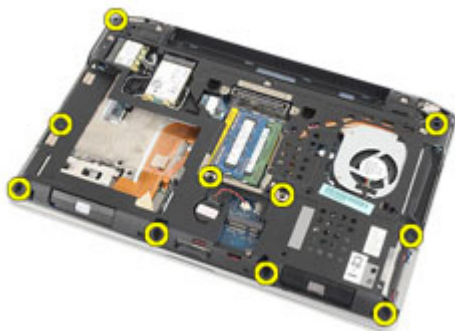
Ugradnja tipkovnice

1. Priključite kabel tipkovnice i pričvrstite ga na tipkovnicu pomoću trake.
2. Priključite kabel tipkovnice na njegov priključak na matičnoj ploči.
3. Okrenite tipkovnicu naopako i položite je na oslonac za ruku.
4. Ponovno postavite i pritegnite vijke koji pričvršćuju tipkovnicu na oslonac za ruku.
5. Ponovno postavite i pritegnite vijke koji pričvršćuju tipkovnicu na računalo.
6. Ugradite *bateriju*.
7. Ugradite *okvir tipkovnice*.
8. Slijedite upute u odlomku *After Working Inside Your Computer* (Nakon rada na unutrašnjosti računala).

Oslonac za ruku

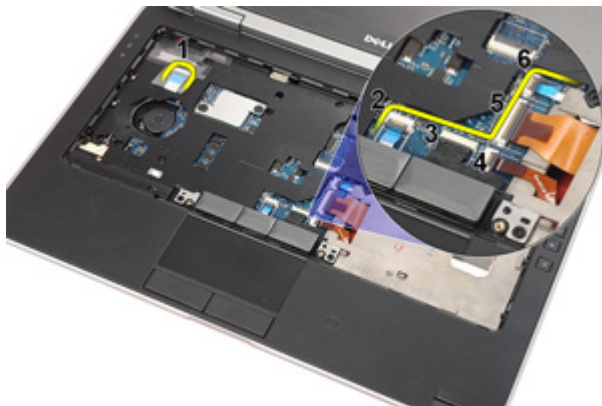
Uklanjanje sklopa oslonca za ruku

1. Slijedite postupke u odlomku *Before Working on Your Computer* (Prije rada na unutrašnjosti računala).
2. Uklonite *bateriju*.
3. Uklonite *Secure Digital (SD) karticu*.
4. Uklonite *optički pogon*.
5. Uklonite *poklopac kućišta*.
6. Uklonite *ExpressCard*.
7. Uklonite *tvrdi pogon*.
8. Uklonite *okvir tipkovnice*.
9. Uklonite *tipkovnicu*.
10. Uklonite vijke koji pričvršćuju sklop oslonca za ruku na računalo.

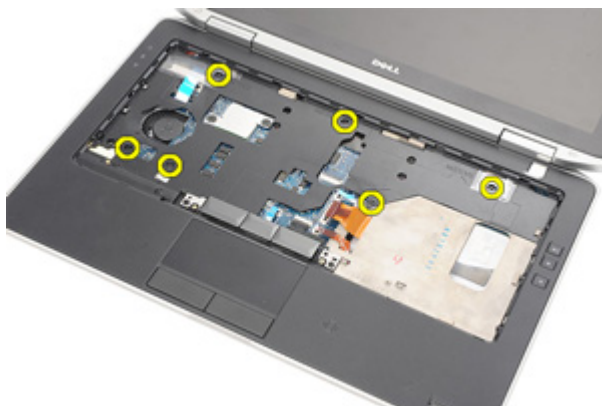


11. Okrenite računalo i uklonite sljedeće kabele s matične ploče:
 - LED ploča
 - podloga osjetljiva na dodir
 - bluetooth

- beskontaktni čitač pametnih kartica
- ExpressCard
- čitač otisaka prstiju



12. Uklonite vijke kako biste oslobodili sklop oslonca za ruku iz matične ploče.



13. Podignite sklop oslonca za ruku uzduž rubova kako biste otključali jezičke i uklonili ga iz računala.



Ugradnja sklopa oslonca za ruku

1. Poravnajte oslonac za ruku s računalom i pritisnite dok ne uskoči na mjesto.
2. Ponovno postavite i pritegnite vijke koji pričvršćuju sklop oslonca za ruku na matičnu ploču.
3. Priključite sljedeće kabele na matičnu ploču:
 - LED ploča
 - podloga osjetljiva na dodir
 - bluetooth
 - beskontaktni čitač pametnih kartica
 - Express kartica
 - čitač otisaka prstiju
4. Ponovno postavite i pritegnite vijke koji pričvršćuju sklop oslonca za ruku na računalo.
5. Ugradite *tipkovnicu*.
6. Ugradite *okvir tipkovnice*.
7. Ugradite *tvrdi pogon*.
8. Ugradite *ExpressCard*.
9. Ugradite *poklopac kućišta*.
10. Ugradite *optički pogon*.
11. Ugradite *Secure Digital (SD) karticu*.
12. Ugradite *bateriju*.

13. Slijedite upute u odlomku *After Working Inside Your Computer* (Nakon rada na unutrašnjosti računala).

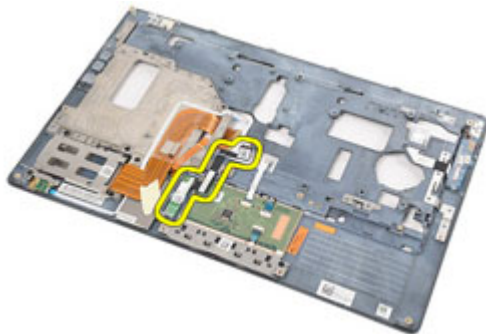
Bluetooth kartica

Uklanjanje Bluetooth kartice

1. Slijedite postupke u odlomku *Before Working on Your Computer* (Prije rada na unutrašnjosti računala).
2. Uklonite *bateriju*.
3. Uklonite *Secure Digital (SD) karticu*.
4. Uklonite *optički pogon*.
5. Uklonite *poklopac kućišta*.
6. Uklonite *ExpressCard*.
7. Uklonite *tvrdi pogon*.
8. Uklonite *okvir tipkovnice*.
9. Uklonite *tipkovnicu*.
10. Uklonite *sklop oslonca za ruku*.
11. Uklonite vijke koji pričvršćuju bluetooth karticu na sklopu oslonca za ruku.



12. Uklonite Bluetooth karticu iz oslonca za ruku.



13. Oslobodite i uklonite bluetooth kabel iz bluetooth kartice.



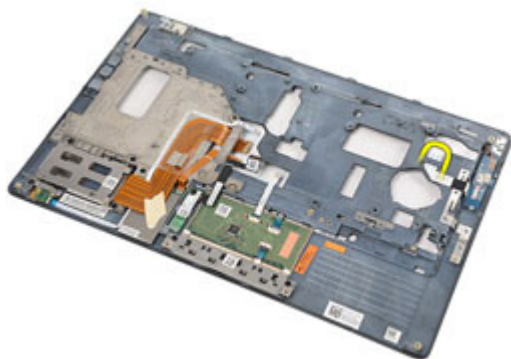
Ugradnja Bluetooth kartice

1. Priključite Bluetooth kabel na Bluetooth karticu.
2. Postavite Bluetooth karticu na sklop oslonca za ruku.
3. Ponovno postavite i pritegnite vijak koji pričvršćuje Bluetooth karticu na sklop oslonca za ruku.
4. Ugradite *sklop oslonca za ruku*.
5. Ugradite *tipkovnicu*.
6. Ugradite *okvir tipkovnice*.
7. Ugradite *tvrdi pogon*.
8. Ugradite *ExpressCard*.
9. Ugradite *poklopac kućišta*.
10. Ugradite *optički pogon*.
11. Ugradite *Secure Digital (SD) karticu*.
12. Ugradite *bateriju*.
13. Slijedite upute u odlomku *After Working Inside Your Computer* (Nakon rada na unutrašnjosti računala).

LED ploča

Uklanjanje LED ploče

1. Slijedite postupke u odlomku *Before Working on Your Computer* (Prije rada na unutrašnjosti računala).
2. Uklonite *bateriju*.
3. Uklonite *Secure Digital (SD) karticu*.
4. Uklonite *optički pogon*.
5. Uklonite *poklopac kućišta*.
6. Uklonite *ExpressCard*.
7. Uklonite *tvrdi pogon*.
8. Uklonite *okvir tipkovnice*.
9. Uklonite *tipkovnicu*.
10. Uklonite *sklop oslonca za ruku*.
11. Oslobodite kabel LED ploče iz usmjernih kanala.



12. Uklonite vijak koji pričvršćuje LED ploču na sklop oslonca za ruku.



13. Uklonite LED ploču iz sklopa oslonca za ruku.



Ugradnja LED ploče

1. Poravnajte LED ploču na osloncu za ruku.
2. Ponovno postavite i pritegnite vijke koji pričvršćuju LED ploču na oslonac za ruku.
3. Usmjerite kabel LED ploče u njegov originalni položaj.
4. Ugradite *sklop oslonca za ruku*.
5. Ugradite *tipkovnicu*.
6. Ugradite *okvir tipkovnice*.
7. Ugradite *tvrdi pogon*.
8. Ugradite *ExpressCard*.
9. Ugradite *poklopac kućišta*.
10. Ugradite *optički pogon*.

11. Ugradite *Secure Digital (SD)* karticu.
12. Ugradite *bateriju*.
13. Slijedite upute u odlomku *After Working Inside Your Computer* (Nakon rada na unutrašnjosti računala).

Čitač pametne kartice

Uklanjanje čitača pametne kartice

1. Slijedite postupke u odlomku *Before Working on Your Computer* (Prije rada na unutrašnjosti računala).
2. Uklonite *bateriju*.
3. Uklonite *Secure Digital (SD) karticu*.
4. Uklonite *optički pogon*.
5. Uklonite *poklopac kućišta*.
6. Uklonite *ExpressCard*.
7. Uklonite *tvrdi pogon*.
8. Uklonite *okvir tipkovnice*.
9. Uklonite *tipkovnicu*.
10. Uklonite *sklop oslonca za ruku*
11. Odspojite kabel čitača pametne kartice iz matične ploče.



12. Uklonite vijke koji pričvršćuju čitač pametne kartice na računalo.



13. Podignite i uklonite čitač pametne kartice iz računala.



Ugradnja čitača pametne kartice

1. Postavite čitač pametnih kartica u njegov originalni položaj na računalu.
2. Ponovno postavite i pritegnite vijke koji pričvršćuju čitač pametnih kartica na računalo.
3. Priključite kabel čitača pametne kartice na matičnu ploču.
4. Ponovno postavite i pritegnite vijke koji pričvršćuju sklop oslonca za ruku na računalo.
5. Ugradite *sklop oslonca za ruku*.
6. Ugradite *tipkovnicu*.
7. Ugradite *okvir tipkovnice*.

8. Ugradite *tvrdi pogon*.
9. Ugradite *ExpressCard*.
10. Ugradite *poklopac kućišta*.
11. Ugradite *optički pogon*.
12. Ugradite *Secure Digital (SD) karticu*.
13. Ugradite *bateriju*.
14. Slijedite upute u odlomku *After Working Inside Your Computer* (Nakon rada na unutrašnjosti računala).

Medijska ploča

Uklanjanje medijske ploče

1. Slijedite postupke u odlomku *Before Working on Your Computer* (Prije rada na unutrašnjosti računala).
2. Uklonite *bateriju*.
3. Uklonite *Secure Digital (SD) karticu*.
4. Uklonite *optički pogon*.
5. Uklonite *poklopac kućišta*.
6. Uklonite *ExpressCard*.
7. Uklonite *tvrdi pogon*.
8. Uklonite *okvir tipkovnice*.
9. Uklonite *tipkovnicu*.
10. Uklonite *sklop oslonca za ruku*.
11. Odspojite kabel medijske ploče iz matične ploče.



12. Uklonite vijke kojima je medijska ploča pričvršćena za računalo.



13. Uklonite medijsku ploču iz računala.



Ugradnja medijske ploče

1. Poravnajte medijsku ploču na njezin originalni položaj na računalo.
2. Ponovno postavite i pritegnite vijke koji osiguravaju medijsku ploču na računalo.
3. Priključite kabel medijske ploče na matičnu ploču.
4. Ugradite *sklop oslonca za ruku*.
5. Ugradite *tipkovnicu*.
6. Ugradite *okvir tipkovnice*.
7. Ugradite *tvrdi pogon*.
8. Ugradite *ExpressCard*.

9. Ugradite *poklopac kućišta*.
10. Ugradite *optički pogon*.
11. Ugradite *Secure Digital (SD) karticu*.
12. Ugradite *bateriju*.
13. Slijedite upute u odlomku *After Working Inside Your Computer* (Nakon rada na unutrašnjosti računala).

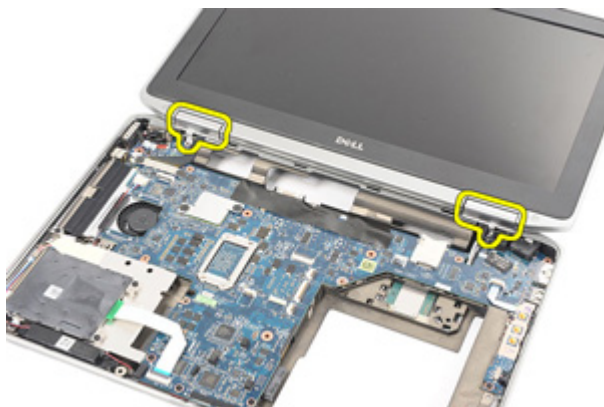
Šarke zaslona

Uklanjanje poklopaca šarki zaslona

1. Slijedite postupke u odlomku *Before Working on Your Computer* (Prije rada na unutrašnjosti računala).
2. Uklonite *bateriju*.
3. Uklonite *Secure Digital (SD) karticu*.
4. Uklonite *optički pogon*.
5. Uklonite *poklopac kućišta*.
6. Uklonite *ExpressCard*.
7. Uklonite *tvrdi pogon*.
8. Uklonite *okvir tipkovnice*.
9. Uklonite *tipkovnicu*.
10. Uklonite *sklop oslonca za ruku*.
11. Uklonite vijke kojima su poklopci šarki zaslona pričvršćeni na računalo.



12. Uklonite poklopce šarki zaslona iz računala.



Ugradnja poklopaca šarki zaslona

1. Postavite poklopce šarki zaslona u odgovarajuće položaje.
2. Ponovno postavite i pritegnite vijke koji pričvršćuju poklopce šarki zaslona na računalo.
3. Ugradite *sklop oslonca za ruku*.
4. Ugradite *tipkovnicu*.
5. Ugradite *okvir tipkovnice*.
6. Ugradite *tvrdi pogon*.
7. Ugradite *ExpressCard*.
8. Ugradite *poklopac kućišta*.
9. Ugradite *optički pogon*.
10. Ugradite *Secure Digital (SD) karticu*.
11. Ugradite *bateriju*.
12. Slijedite upute u odlomku *After Working Inside Your Computer* (Nakon rada na unutrašnjosti računala).

Sklop zaslona

Uklanjanje sklopa zaslona

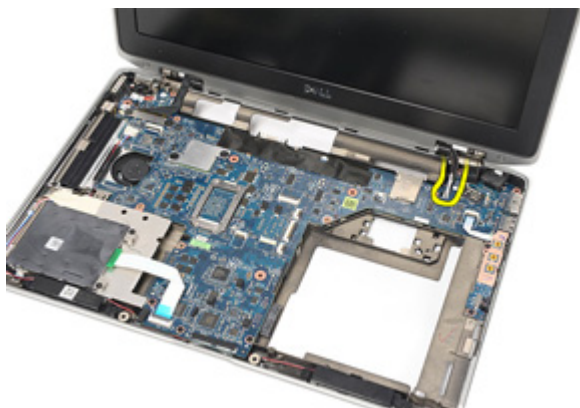
1. Slijedite postupke u odlomku *Before Working on Your Computer* (Prije rada na unutrašnjosti računala).
2. Uklonite *bateriju*.
3. Uklonite *Secure Digital (SD) karticu*.
4. Uklonite *optički pogon*.
5. Uklonite *poklopac kućišta*.
6. Uklonite *ExpressCard*.
7. Uklonite *tvrdi pogon*.
8. Uklonite *okvir tipkovnice*.
9. Uklonite *tipkovnicu*.
10. Uklonite *sklop oslonca za ruku*.
11. Uklonite *poklopce šarki zaslona*.
12. Oslobodite antenske kabele iz računala.



13. Uklonite vijke kojima je sklop zaslona pričvršćen na računalo.



14. Izvući antenske kabele iz njihovih usmjernih kanala?



15. Uklonite vijke koji pričvršćuju nosač kabela zaslona na matičnu ploču.



16. Uklonite nosač kabela zaslona iz računala.



17. Povucite kabel zaslona kako biste ga odspojili iz matične ploče.



18. Uklonite vijak koji pričvršćuje sklop zaslona na računalo.



19. Uklonite sklop zaslona iz računala.



Ugradnja sklopa zaslona

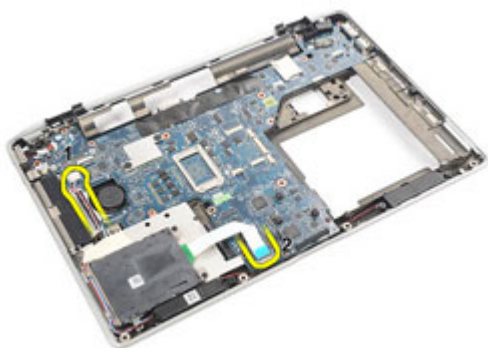
1. Poravnajte sklop zaslona u njegov originalni položaj na računalo.
2. Ponovno postavite i pritegnite vijak koji pričvršćuje sklop zaslona na računalo.
3. Ponovno postavite i priključite kabel zaslona na matičnu ploču.
4. Poravnajte nosač kabela zaslona u njegov originalni položaj.
5. Ponovno postavite i pritegnite vijke koji pričvršćuju nosač kabela zaslona u matičnu ploču.
6. Provedite antenske kabele kroz matičnu ploču.
7. Ponovno postavite i pritegnite vijke koji pričvršćuju ploču zaslona na računalo.

8. Provedite antenske kabele u njihove originalne položaje.
9. Ugradite *poklopce šarki zaslona*.
10. Ugradite *sklop oslonca za ruku*.
11. Ugradite *tipkovnicu*.
12. Ugradite *okvir tipkovnice*.
13. Ugradite *tvrdi pogon*.
14. Ugradite *ExpressCard*.
15. Ugradite *poklopac kućišta*.
16. Ugradite *optički pogon*.
17. Ugradite *Secure Digital (SD) karticu*.
18. Ugradite *bateriju*.
19. Slijedite upute u odlomku *After Working Inside Your Computer* (Nakon rada na unutrašnjosti računala).

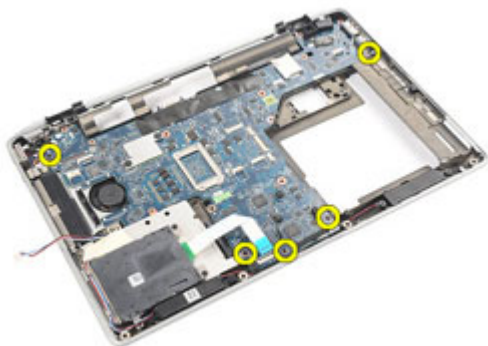
Matična ploča

Uklanjanje matične ploče

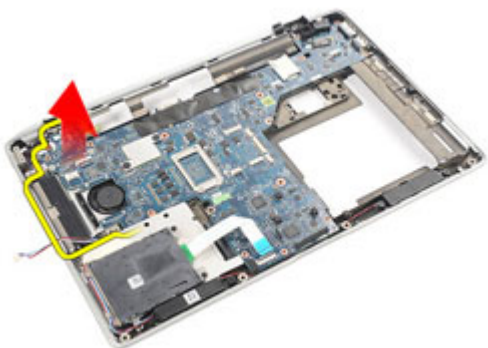
1. Slijedite postupke u odlomku *Before Working on Your Computer* (Prije rada na unutrašnjosti računala).
2. Uklonite *bateriju*.
3. Uklonite *Secure Digital (SD) karticu*.
4. Uklonite *optički pogon*.
5. Uklonite *karticu identiteta pretplatnika (eng. Subscriber Identity Module - SIM)*.
6. Uklonite *poklopac kućišta*.
7. Uklonite *ExpressCard*.
8. Uklonite *tvrdi pogon*.
9. Uklonite *okvir tipkovnice*.
10. Uklonite *tipkovnicu*.
11. Uklonite *karticu za bežičnu lokalnu mrežu (WLAN)*.
12. Uklonite *karticu za bežičnu mrežu širokog područja (WWAN)*.
13. Uklonite *bateriju s matične ploče*.
14. Uklonite *medijsku ploču*.
15. Uklonite *sklop oslonca za ruku*.
16. Uklonite *poklopce šarki zaslona*.
17. Uklonite *sklop zaslona*.
18. Odspojite i oslobodite kabele pametne kartice i zvučnika iz matične ploče.



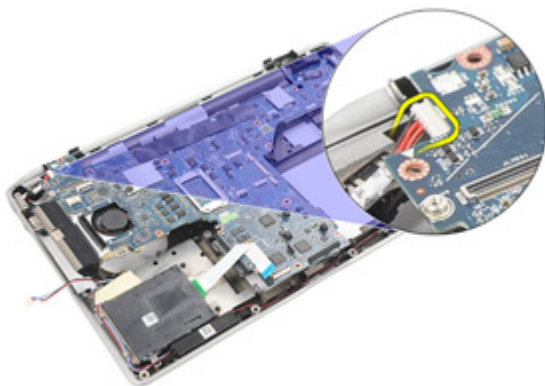
19. Uklonite vijke kojima je matična ploča pričvršćena za računalo.



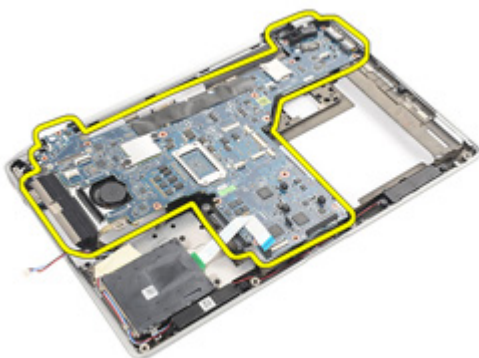
20. Podignite matičnu ploču kako biste pronašli kabel gumba za uključivanje/isključivanje.




21. Iskopčajte kabel gumba za uključivanje/isključivanje iz matične ploče.



22. Podignite i uklonite matičnu ploču iz računala.



 **NAPOMENA:** Koraci 23 i 24 primjenjivi su za računala isporučena u Sjedinjenim Američkim Državama.

23. Okrenite sustav naopako i uklonite vijak koji pričvršćuje TAA ploču.




24. Uklonite TAA ploču iz sustava.



Ugradnja matične ploče

1. Postavite TAA ploču u njezin originalni položaj.

 **NAPOMENA:** Koraci 1 i 2 primjenjivi su za računala isporučena u Sjedinjenim Američkim Državama.

2. Ponovno postavite i pritegnite vijak koji pričvršćuje TAA ploču na računalo.

3. Poravnajte matičnu ploču na njezin originalni položaj na računalo.

4. Priključite kabel za napajanje.

5. Ponovno postavite i pritegnite vijke koji pričvršćuju matičnu ploču na računalo.

6. Provedite i priključite smart kabel i kabele zvučnika na matičnu ploču.

7. Ugradite *sklop zaslona*.

8. Ugradite *poklopce šarki zaslona*.

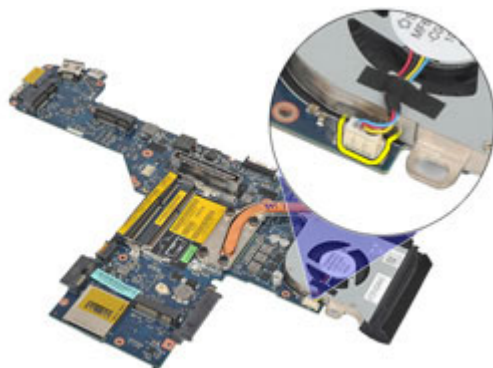
9. Ugradite *sklop oslonca za ruku*.

10. Ugradite *tipkovnicu*.
11. Ugradite *okvir tipkovnice*.
12. Ugradite *tvrdi pogon*.
13. Ugradite *ExpressCard*.
14. Ugradite *poklopac kućišta*.
15. Ugradite *optički pogon*.
16. Ugradite *Secure Digital (SD) karticu*.
17. Ugradite *bateriju*.
18. Slijedite upute u odlomku *After Working Inside Your Computer* (Nakon rada na unutrašnjosti računala).

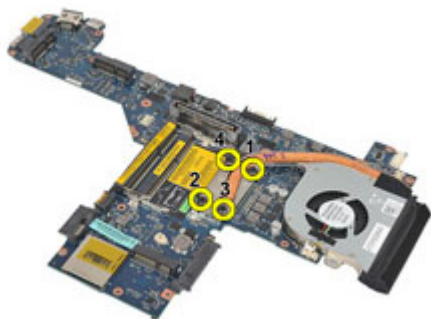
Sklop hladila procesora

Uklanjanje sklopa hladila

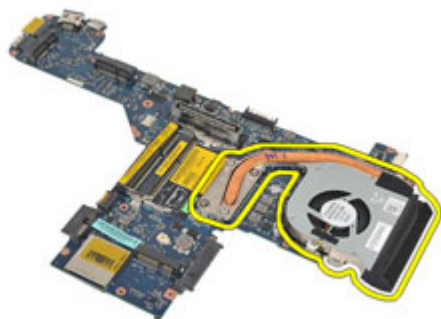
1. Slijedite postupke u odlomku *Before Working on Your Computer* (Prije rada na unutrašnjosti računala).
2. Uklonite *bateriju*.
3. Uklonite *Secure Digital (SD) karticu*.
4. Uklonite *optički pogon*.
5. Uklonite *karticu identiteta pretplatnika (eng. Subscriber Identity Module - SIM)*.
6. Uklonite *poklopac kućišta*.
7. Uklonite *ExpressCard*.
8. Uklonite *tvrdi pogon*.
9. Uklonite *okvir tipkovnice*.
10. Uklonite *tipkovnicu*.
11. Uklonite *karticu za bežičnu lokalnu mrežu (WLAN)*.
12. Uklonite *karticu za bežičnu mrežu širokog područja (WWAN)*.
13. Uklonite *bateriju s matične ploče*.
14. Uklonite *medijsku ploču*.
15. Uklonite *sklop oslonca za ruku*.
16. Uklonite *poklopce šarki zaslona*.
17. Uklonite *sklop zaslona*.
18. Uklonite *matičnu ploču*.
19. Isključite kabel hladila iz matične ploče.



20. Otpustite vijke koji pričvršćuju sklop hladila za matičnu ploču.



21. Uklonite sklop hladila iz matične ploče.



Ugradnja sklopa hladila

1. Poravnajte sklop hladila u njegov originalni položaj na matičnoj ploči.
2. Pritegnite vijke koji pričvršćuju sklop hladila na matičnu ploču.
3. Priključite kabel hladila na matičnu ploču.
4. Ugradite *sklop hladila*.
5. Ugradite *sklop zaslona*.
6. Ugradite *poklopce šarki zaslona*.
7. Ugradite *sklop oslonca za ruku*.
8. Ugradite *tipkovnicu*.
9. Ugradite *okvir tipkovnice*.
10. Ugradite *tvrdi pogon*.
11. Ugradite *ExpressCard*.
12. Ugradite *poklopac kućišta*.
13. Ugradite *optički pogon*.
14. Ugradite *Secure Digital (SD) karticu*.
15. Ugradite *bateriju*.
16. Slijedite upute u odlomku *After Working Inside Your Computer* (Nakon rada na unutrašnjosti računala).

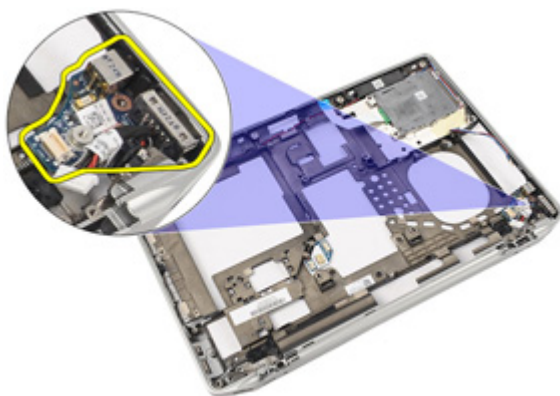
Ploča Input/Output (Ulaz/izlaz)

Uklanjanje Input/Output (Ulaz/izlaz) ploče

1. Slijedite postupke u odlomku *Before Working on Your Computer* (Prije rada na unutrašnjosti računala).
2. Uklonite *bateriju*.
3. Uklonite *Secure Digital (SD) karticu*.
4. Uklonite *optički pogon*.
5. Uklonite *karticu identiteta pretplatnika (eng. Subscriber Identity Module - SIM)*.
6. Uklonite *poklopac kućišta*.
7. Uklonite *ExpressCard*.
8. Uklonite *tvrdi pogon*.
9. Uklonite *okvir tipkovnice*.
10. Uklonite *tipkovnicu*.
11. Uklonite *karticu za bežičnu lokalnu mrežu (WLAN)*.
12. Uklonite *karticu za bežičnu mrežu širokog područja (WWAN)*.
13. Uklonite *bateriju s matične ploče*.
14. Uklonite *medijsku ploču*.
15. Uklonite *sklop oslonca za ruku*.
16. Uklonite *poklopce šarki zaslona*.
17. Uklonite *sklop zaslona*.
18. Uklonite vijak koji pričvršćuje I/O (Ulaz/izlaz) ploču na računalo.



19. Uklonite I/O ploču od računala.



Ugradnja Input/Output (Ulaz/izlaz) ploče

1. Ponovno postavite I/O ploču u računalo
2. Pritegnite vijak koji pričvršćuje ploču I/O na računalo.
3. Ugradite *sklop zaslona*.
4. Ugradite *poklopce šarki zaslona*.
5. Ugradite *sklop oslonca za ruku*.
6. Ugradite *tipkovnicu*.
7. Ugradite *okvir tipkovnice*.
8. Ugradite *tvrdi pogon*.
9. Ugradite *ExpressCard*.
10. Ugradite *poklopac kućišta*.

11. Ugradite *optički pogon*.
12. Ugradite *Secure Digital (SD) karticu*.
13. Ugradite *bateriju*.
14. Slijedite upute u odlomku *After Working Inside Your Computer* (Nakon rada na unutrašnjosti računala).

Zvučnik

Uklanjanje zvučnika

1. Slijedite postupke u odlomku *Before Working on Your Computer* (Prije rada na unutrašnjosti računala).
2. Uklonite *bateriju*.
3. Uklonite *poklopac kućišta*.
4. Uklonite *Secure Digital (SD) karticu*.
5. Uklonite *optički pogon*.
6. Uklonite *karticu identiteta pretplatnika (eng. Subscriber Identity Module - SIM)*.
7. Uklonite *ExpressCard*.
8. Uklonite *tvrdi pogon*.
9. Uklonite *okvir tipkovnice*.
10. Uklonite *tipkovnicu*.
11. Uklonite *karticu za bežičnu lokalnu mrežu (WLAN)*.
12. Uklonite *karticu za bežičnu mrežu širokog područja (WWAN)*.
13. Uklonite *bateriju s matične ploče*.
14. Uklonite *medijsku ploču*.
15. Uklonite *sklop oslonca za ruku*.
16. Uklonite *poklopce šarki zaslona*.
17. Uklonite *sklop zaslona*.
18. Uklonite *matičnu ploču*.
19. Uklonite kabel zvučnika iz usmjernih kanala.



20. Uklonite vijke koji pričvršćuju zvučnike na računalo.



21. Uklonite zvučnike iz računala.



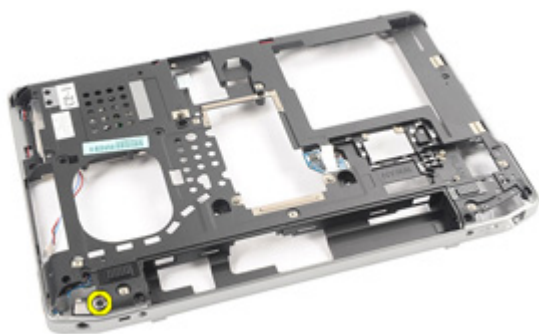
Ugradnja zvučnika

1. Ponovno postavite zvučnike u njihove originalne položaje u računalo.
2. Pritegnite vijke koji osiguravaju zvučnike na računalo.
3. Provedite i priključite kabel zvučnika.
4. Ugradite *matičnu ploču*
5. Ugradite *sklop zaslona*.
6. Ugradite *poklopce šarki zaslona*.
7. Ugradite *sklop oslonca za ruku*.
8. Ugradite *bateriju na matičnoj ploči*.
9. Ugradite *karticu za bežičnu mrežu širokog područja (WLAN)*
10. Ugradite *karticu za bežičnu mrežu širokog područja (WWAN)*
11. Ugradite *tipkovnicu*.
12. Ugradite *okvir tipkovnice*.
13. Ugradite *tvrdi pogon*.
14. Ugradite *ExpressCard*.
15. Ugradite *medijsku ploču*.
16. Ugradite *karticu modula identiteta pretplatnika (eng. Subscriber Identity Module - SIM)*
17. Ugradite *optički pogon*.
18. Ugradite *Secure Digital (SD) karticu*.
19. Ugradite *poklopac kućišta*.
20. Ugradite *bateriju*.
21. Slijedite upute u odlomku *After Working Inside Your Computer* (Nakon rada na unutrašnjosti računala).

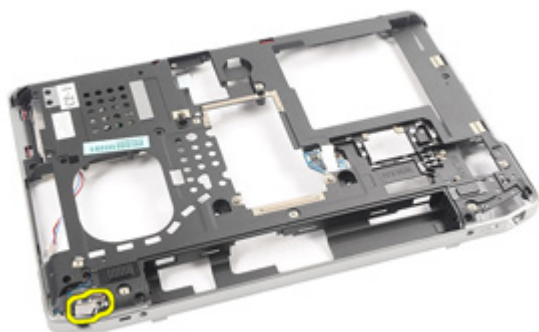
Utičnica napajanja

Uklanjanje ulaza napajanja

1. Slijedite postupke u odlomku *Before Working on Your Computer* (Prije rada na unutrašnjosti računala).
2. Uklonite *bateriju*.
3. Uklonite *Secure Digital (SD) karticu*.
4. Uklonite *optički pogon*.
5. Uklonite *karticu identiteta pretplatnika (eng. Subscriber Identity Module - SIM)*.
6. Uklonite *poklopac kućišta*.
7. Uklonite *ExpressCard*.
8. Uklonite *tvrdi pogon*.
9. Uklonite *okvir tipkovnice*.
10. Uklonite *tipkovnicu*.
11. Uklonite *karticu za bežičnu lokalnu mrežu (WLAN)*.
12. Uklonite *karticu za bežičnu mrežu širokog područja (WWAN)*.
13. Uklonite *bateriju s matične ploče*.
14. Uklonite *medijsku ploču*.
15. Uklonite *sklop oslonca za ruku*.
16. Uklonite *poklopce šarki zaslona*.
17. Uklonite *sklop zaslona*.
18. Uklonite *matičnu ploču*.
19. Uklonite vijak koji pričvršćuje nosač napajanja na sustav.



20. Uklonite nosač napajanja iz sustava.



21. Uklonite ulaz napajanja iz sustava.



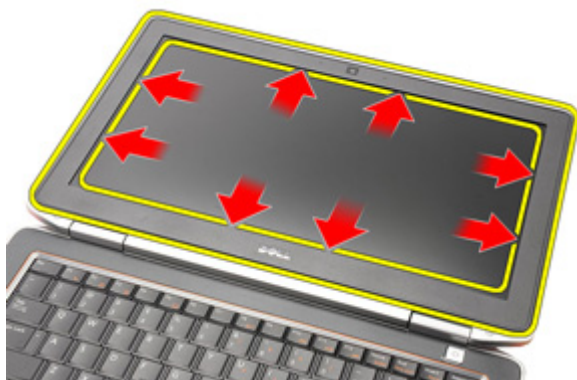
Ugradnja ulaza napajanja

1. Ponovno postavite ulaz napajanja u njegov originalni položaj na računalu.
2. Ponovno postavite nosač napajanja u njegov originalni položaj na računalu.
3. Pritegnite vijak koji pričvršćuje nosač napajanja na računalo.
4. Ugradite *matičnu ploču*
5. Ugradite *sklop zaslona*.
6. Ugradite *poklopce šarki zaslona*.
7. Ugradite *sklop oslonca za ruku*.
8. Ugradite *medijsku ploču*
9. Ugradite *karticu za bežičnu mrežu širokog područja (WLAN)*
10. Ugradite *karticu za bežičnu mrežu širokog područja (WWAN)*
11. Ugradite *bateriju na matičnoj ploči*
12. Ugradite *tipkovnicu*.
13. Ugradite *okvir tipkovnice*.
14. Ugradite *tvrdi pogon*.
15. Ugradite *ExpressCard*.
16. Ugradite *poklopac kućišta*.
17. Ugradite *karticu modula identiteta pretplatnika (eng. Subscriber Identity Module - SIM)*
18. Ugradite *optički pogon*.
19. Ugradite *Secure Digital (SD) karticu*.
20. Ugradite *bateriju*.
21. Slijedite upute u odlomku *After Working Inside Your Computer* (Nakon rada na unutrašnjosti računala).

Okvir zaslona

Uklanjanje okvira zaslona

1. Slijedite postupke u odlomku *Before Working on Your Computer* (Prije rada na unutrašnjosti računala).
2. Uklonite *bateriju*.
3. Počevši od dna, podignite okvir iz unutrašnjosti sklopa zaslona.



4. Uklonite okvir iz sklopa zaslona.



Ugradnja okvira zaslona

1. Postavite okvir zaslona sa sklopa zaslona.
2. Pomičite se uzduž vrha i dna ruba okvira zaslona.
3. Pritisnite lijeve i desne rubove okvira zaslona.
4. Ugradite *bateriju*.
5. Slijedite upute u odlomku *After Working Inside Your Computer* (Nakon rada na unutrašnjosti računala).

Ploča zaslona

Uklanjanje ploče zaslona

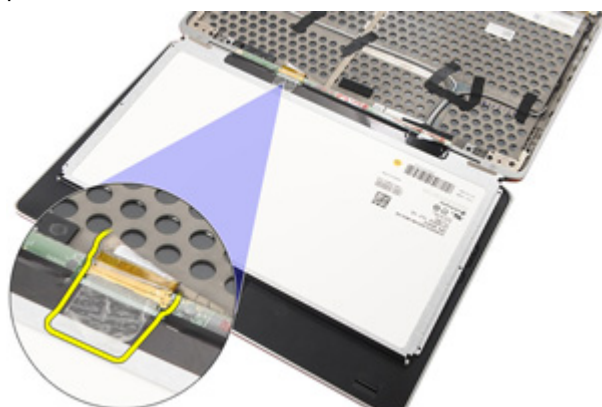
1. Slijedite postupke u odlomku *Before Working on Your Computer* (Prije rada na unutrašnjosti računala).
2. Uklonite *bateriju*.
3. Uklonite *okvir zaslona*.
4. Uklonite vijke koji pričvršćuju ploču zaslona na sklop zaslona.



5. Preokrenite ploču zaslona.



6. Odspojite kabel niskonaponskog diferencijalnog signaliziranja (LVDS) s ploče zaslona.



7. Uklonite ploču zaslona iz sklopa zaslona.



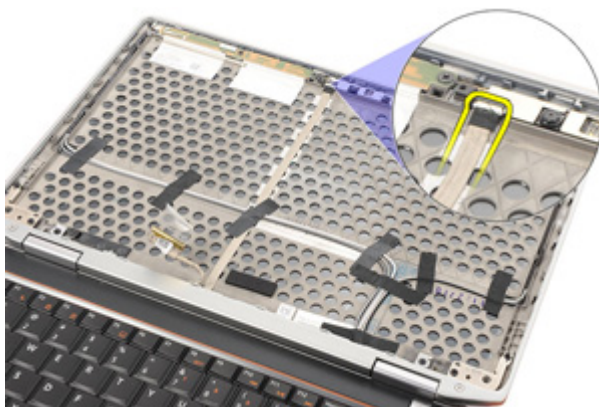
Ugradnja ploče zaslona

1. Poravnajte ploču zaslona u njezin izvorni položaj na sklopu zaslona.
2. Priključite kabel niskonaponskog diferencijalnog signaliziranja (LVDS) na ploču zaslona.
3. Pritegnite vijke koji pričvršćuju ploču zaslona na sklop zaslona.
4. Ugradite *okvir zaslona*
5. Ugradite *bateriju*
6. Slijedite upute u odlomku *After Working Inside Your Computer* (Nakon rada na unutrašnjosti računala).

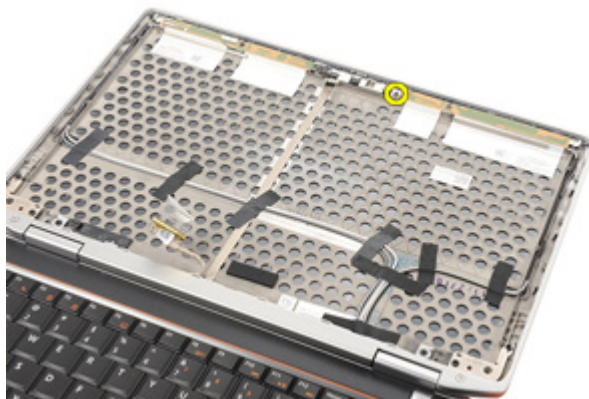
Kamera

Uklanjanje kamere

1. Slijedite postupke u odlomku *Before Working on Your Computer* (Prije rada na unutrašnjosti računala).
2. Uklonite *bateriju*.
3. Uklonite *okvir zaslona*.
4. Uklonite *ploču zaslona*.
5. Iskopčajte kabel iz modula kamere.



6. Uklonite vijak koji pričvršćuje kameru i mikrofon na sklop zaslona.



7. Uklonite kameru iz sklopa zaslona.




Ugradnja kamere

1. Postavite modul kamere u njegov originalni položaj u sklopu zaslona.
2. Pritegnite vijke kojima je kamera pričvršćena za sklop zaslona.
3. Priključite kabel kamere na kameru.
4. Ugradite *ploču zaslona*.
5. Ugradite *okvir zaslona*.
6. Ugradite *bateriju*.
7. Slijedite upute u odlomku *After working inside your computer* (Nakon rada na unutrašnjosti računala).

Specifikacije

Tehničke specifikacije

 **NAPOMENA:** Ponude se mogu razlikovati ovisno o regiji. Sljedeće specifikacije obuhvaćaju samo one koje prema zakonu treba isporučiti s računalom. Želite li saznati više informacija u vezi s konfiguracijom računala, kliknite na **Start** → **Pomoć** i **podrška** i odaberite opciju za pregled informacija o računalu.

Podaci o sustavu

Set čipova	Intel Mobile QM67 Express set čipova
Širina DRAM sabirnice	64-bita
Flash EPROM	SPI 32 Mbita
sabirnica PCIe Gen1	100 MHz

Procesor

Vrste	<ul style="list-style-type: none"> • Intel Core i3 serija • Intel Core i5 serija s Turbo Boost tehnologijom 2.0 • Intel Core i7 serija s Turbo Boost tehnologijom 2.0
L2 predmemorija	do 6 MB
Frekvencija vanjske sabirnice	1333 MHz

Memorija

Priključak za memoriju	dva SODIMM utora
Kapacitet memorije	1 GB, 2 GB ili 4 GB
Vrsta memorije	DDR3 SDRAM (1333 MHz)

Memorija

Minimalno memorije 2 GB

Maksimalno memorije 8 GB

Audio

Tip četverokanalni audio visoke definicije

Kontroler IDT 92HD90

Stereo pretvorba 24-bit (analogno u digitalno i digitalno u analogno)

Sučelje:

Unutarnje audio visoke definicije

Vanjsko priključak za mikrofonslušalice/vanjski priključak za zvučnike

Zvučnici dva

Unutarnje pojačalo za zvučnik 0,5 W (tipično) po kanalu

Kontrola glasnoće funkcije tipke tipkovnice, programski izbornici

Video

Tip integrirana na matičnoj ploči

Kontroler Intel HD Graphics

Komunikacije

Mrežni adapter 10/100/1000 Mbps Ethernet LAN

Bežično unutarnja bežična lokalna veza (WLAN) i bežična mreža širokog područja (WWAN)

Ulazi i priključci

Audio priključak za mikrofonslušalice/priključak za zvučnike

Video

- jedan 15-pinski VGA priključak
- jedan 19-pinski mini HDMI priključak

Ulazi i priključci

Mrežni adapter	jedan RJ-45 priključak
USB	jedan 4-pinski priključak sukladan s USB 2.0 i jedan priključak sukladan s eSATA/USB 2.0
Čitač memorijskih kartica	jedan 5-u-1 čitač memorijskih kartica

Beskontaktna kartica "smart"

Podržane Smart kartice/tehnologije	ISO14443A — 106 kbps, 212 kbps, 424 kbps i 848 kbps ISO14443B — 106 kbps, 212 kbps, 424 kbps i 848 kbps ISO15693 HID iClass FIPS201 NXP Desfire
------------------------------------	--

Zaslon

Tip	zaslonska dioda s emitiranjem bijelog svjetla (WLED)
Veličina	13,3 inča visoke definicije (HD)
Aktivno područje (X/Y)	293,42 mm X 164,97 mm
Dimenzije:	
Visina	189,00 mm (7,44 inča)
Širina	314,00 mm (12,36 inča)
Dijagonalno	337,82 mm (13,30 inča)
Maksimalna razlučivost	1366 x 768 piksela na 263 K boja
Maksimalna svjetlina	200 nita
Radni kut	0° (zatvoreno) do 135°
Učestalost osvježavanja	60 Hz
Minimalni kutovi gledanja:	
Vodoravno	+/- 40°
Okomito	+10°/-30°
Gustoća piksela	0,2148 mm

Tipkovnica

Broj tipki	SAD: 86 tipki, Velika Britanija: 87 tipki, Brazil: 87 tipki i Japan: 90 tipki
Raspored	QWERTY/AZERTY/Kanji

Podloga osjetljiva na dodir

Aktivno područje:

X-os	80,00 mm
Y-os	40,70 mm

Baterija

Tip	<ul style="list-style-type: none">• Litij-ionska baterija s 3 ćelije (30 WHr) s ExpressCharge• Litij-ionska baterija s 6 ćelija (60 WHr) s ExpressCharge• Litij-ionska baterija s 6 ćelija (58 WHr)
-----	---

Dimenzije:

3 ćelije

Dubina	29,97 mm (1,18 inča)
Visina	19,80 mm (0,78 inča)
Širina	208,00 mm (8,19 inča)

6 ćelija

Dubina	54,10 mm (2,13 inča)
Visina	20,85 mm (0,82 inča)
Širina	214,00 mm (8,43 inča)

Težina:

3 ćelije	177,00 g (0,39 lb)
6 ćelija	349,00 g (0,77 lb)

Vrijeme punjenja dok je računalo isključeno:

Baterija

3-ćelijska i 6-ćelijska (60 Wh)	približno 1 sat do 80% kapaciteta i 2 sata do 100% kapaciteta
Napon	11,10 VDC
Raspon temperatura:	
Radno	od 0 °C do 35 °C (od 32 °F do 95 °F)
U mirovanju	od –40 °C do 65 °C (od –40 °F do 149 °F)
Baterija na matičnoj ploči	Litij-ionska baterija na matičnoj ploči 3 V CR2032

AC Adapter

Tip	65 W i 90 W
Ulazni napon	od 100 VAC do 240 VAC
Ulazna struja (maksimalno)	1,50 A/1,60 A/1,70 A
Ulazna frekvencija	od 50 Hz do 60 Hz
Izlazna snaga	65 W i 90 W
Izlazna struja	3,34 A i 4,62 A (neprekidno)
Nominalni izlazni napon	19,5 +/-1,0 VDC
Raspon temperatura:	
Radno	od 0 °C do 40 °C (od 32 °F do 104 °F)
U mirovanju	od –40 °C do 70 °C (od –40 °F do 158 °F)

Fizičke karakteristike

Visina	od 25,40 mm do 30,10 mm (1,00 inča do 1,18 inča)
Širina	335,00 mm (13,19 inča)
Dubina	223,30 mm (8,79 inča)
Težina (s baterijom s 3 ćelije):	1,65 (3,64 lb)

Okruženje

Temperatura:

Okruŕje

Radno	od 0 °C do 35 °C (od 32 °F do 95 °F)
Skladištenje	od –40 °C do 65 °C (od –40 °F do 149 °F)
Relativna vlaŕnost (maksimalno):	
Radno	od 10% do 90% (bez kondenzacije)
Skladištenje	od 5% do 95% (bez kondenzacije)
Nadmorska visina (maksimalno):	
Radno	od –15,24 m do 3.048 m (od –50 do 10.000 stopa)
U mirovanju	od –15,24 m do 10.668 m (od –50 do 35.000 stopa)
Razina onečišćenja zraka	G1, kao ŕto je definirano u ISA-S71.04-1985

Program za postavljanje sustava

Pregled

Program za postavljanje sustava omogućuje vam da:

- promijenite informacije o konfiguraciji sustava nakon dodavanja, promjene ili uklanjanja hardvera iz računala,
- postavite ili promijenite korisničke opcije poput korisničke lozinke
- očitajte trenutne količine memorije ili postavite vrste ugrađenog tvrdog pogona.

Prije uporabe programa za postavljanje sustava preporučuje se zapisati podatke sa zaslona programa za postavljanje za buduću upotrebu.



OPREZ: Ako niste stručni korisnik računala, ne mijenjajte postavke ovog programa. Neke promjene mogu uzrokovati nepravilan rad računala.

Ulaz u program za postavljanje sustava

1. Uključite (ili ponovno pokrenite) računalo.
2. Kada se prikaže plavi logotip DELL, pratite na zaslonu kada će se prikazati poruka za pritiskanje tipke F2.
3. Kada se pojavi poruka za F2, odmah pritisnite <F2>.



NAPOMENA: Poruka F2 označava da je tipkovnica inicijalizirana. Ova se poruka može pojaviti vrlo brzo, stoga morate pratiti zaslon i odmah pritisnuti <F2>. Ako pritisnete <F2> prije nego što se to od vas zatraži, taj pritisak tipke neće biti zabilježen.

4. Ako predugo čekate i prikaže se logotip operacijskog sustava, nastavite čekati dok ne vidite Microsoft Windows radnu površinu, a zatim isključite računalo i pokušajte ponovno.


Opcije izbornika programa za postavljanje sustava


Sljedeći odlomci opisuju dostupne opcije izbornika programa za postavljanje sustava:

Općenito

Opcija	Opis
Podaci o sustavu	<p>Ovaj odlomak navodi primarne značajke hardvera vašeg računala.</p> <ul style="list-style-type: none">• Podaci o sustavu• Podaci o memoriji• Podaci o procesoru• Podaci o uređaju
Podaci o bateriji	<p>Prikazuje status baterije i vrstu AC adaptera koji je priključen na računalo.</p>
Redoslijed podizanja sustava	<p>Omogućuje vam da promijenite redoslijed u kojem računalo pokušava pronaći operativni sustav.</p> <ul style="list-style-type: none">• Disketni pogon• Internal HDD (Unutarnji tvrdi pogon)• USB uređaj za pohranu podataka• CD/DVD/CD-RW pogon• Ugrađeni NIC• Cardbus NIC <p>Također možete odabrati opciju Popis podizanja. Opcije su:</p> <ul style="list-style-type: none">• Naslijeđe• UEFI
Datum/vrijeme	<p>Omogućuje promjenu datuma i vremena.</p>

Konfiguracija sustava

Opcija	Opis
 NAPOMENA: Konfiguracija sustava sadrži opcije i postavke vezano uz ugrađene uređaje u sustavu. Ovisno o vašem računalu i ugrađenim uređajima, stavke navedene u ovom odlomku možda će se ili neće prikazati.	
Integrirani NIC	<p>Omogućuje konfiguraciju integriranog mrežnog kontrolera. Opcije su:</p> <ul style="list-style-type: none">• Disabled (Onemogućeno)• Enabled (Omogućeno)• Enabled w/PXE (Omogućeno uz PXE) <p>Zadana postavka: Enabled w/PXE (Omogućeno w/PXE)</p>
Upravljanje sustavom	<p>Omogućuje vam da kontrolirate mehanizam upravljanja sustavom. Opcije su:</p> <ul style="list-style-type: none">• Disabled (Onemogućeno)• Alert Only (Samo upozorenje)• ASF 2.0• DASH/ASF 2.0 <p>Zadana postavka: DASH/ASF 2.0</p>
Parallel Port (Paralelni ulaz)	<p>Omogućuje vam konfiguraciju paralelnog ulaza na priključnoj stanici. Opcije su:</p> <ul style="list-style-type: none">• Disabled (Onemogućeno)• AT• PS2• ECP <p>Zadana postavka: AT</p>
Serijski ulaz	<p>Omogućuje konfiguraciju integriranog serijskog ulaza. Opcije su:</p> <ul style="list-style-type: none">• Disabled (Onemogućeno)• COM1• COM2• COM3







Opcija	Opis
SATA Operation (Rad SATA uređaja)	<ul style="list-style-type: none"> • COM4 <p>Zadana postavka: COM1</p> <p>Omogućuje vam da konfigurirate kontroler unutarnjeg SATA tvrdog pogona. Opcije su:</p> <ul style="list-style-type: none"> • Disabled (Onemogućeno) • ATA • AHCI • RAID On <p>Zadana postavka: RAID On (RAID uključeno)</p> <p> NAPOMENA: SATA je konfiguriran za održavanje RAID načina.</p>
USB kontroler	<p>Omogućuje vam da kontrolirate USB kontroler. Opcije su:</p> <ul style="list-style-type: none"> • Omogući USB kontroler • Onemogući USB uređaj za masovnu pohranu • Onemogući USB kontroler <p>Zadana postavka: Enable USB Controller (Omogući USB kontroler)</p>
Disketni pogon	<p>Omogućuje vam aktivaciju disketnog pogona. Opcije su:</p> <ul style="list-style-type: none"> • Disabled (Onemogućeno) • Enabled (Omogućeno) <p>Zadana postavka: Enabled (Omogućeno)</p>
Miscellaneous Devices (Razni uređaji)	<p>Omogućuje vam da omogućite ili onemogućite sljedeće uređaje:</p> <ul style="list-style-type: none"> • unutarnji modem • fiksno ležište • ulazi eSATA • zaštita tvrdog diska od pada • vanjski USB ulaz


Opcija	Opis
	<ul style="list-style-type: none"> • mikrofon • Kamera <p>Također možete zajedno omogućiti ili onemogućiti medijsku karticu i 1394.</p> <p>Zadana postavka: Svi uređaji su omogućeni.</p>
Osvjetljenje tipkovnice	<p>Omogućuje vam da konfigurirate funkciju osvjetljenja tipkovnice. Opcije su:</p> <ul style="list-style-type: none"> • Disabled (Onemogućeno) • razina je 25% • razina je 50% • razina je 50% • razine su 100% <p>Zadana postavka: Razina je 25%</p>
Pogoni	<p>Omogućuje vam da konfigurirate SATA pogone na matičnoj ploči. Opcije su:</p> <ul style="list-style-type: none"> • SATA-0 • SATA-1 • SATA-4 • SATA-5 <p>Zadana postavka: Svi pogoni su omogućeni.</p>

Video

Opcija	Opis
Svjetlina LCD-a	<p>Omogućuje vam podešavanje svjetline zaslona u ovisnosti o izvoru napajanja (ON Battery (Na bateriji) i On AC (na AC)).</p>

Sigurnost

Opcija	Opis
Lozinka administratora	<p>Omogućuje postavljanje, promjenu ili brisanje lozinke administratora (admin).</p> <p> NAPOMENA: Prije postavljanja lozinke sustava ili tvrdog pogona morate postaviti lozinku administratora.</p> <p> NAPOMENA: Uspješne promjene lozinke odmah stupaju na snagu.</p> <p> NAPOMENA: Brisanje lozinke administratora automatski briše lozinku sustava i lozinku tvrdog pogona.</p> <p> NAPOMENA: Uspješne promjene lozinke odmah stupaju na snagu.</p> <p>Zadana postavka: Nije postavljeno</p>
System Password (Lozinka sustava)	<p>Omogućuje postavljanje, promjenu ili brisanje lozinke sustava.</p> <p> NAPOMENA: Uspješne promjene lozinke odmah stupaju na snagu.</p> <p>Zadana postavka: Nije postavljeno</p>
Lozinka unutarnjeg HDD-0 (tvrdi pogon)	<p>Omogućuje vam da postavite ili promijenite unutarnji tvrdi pogon sustava.</p> <p> NAPOMENA: Uspješne promjene lozinke odmah stupaju na snagu.</p> <p>Zadana postavka: Nije postavljeno</p>
Password Bypass (Zaobilaženje lozinke)	<p>Omogućuje vam da omogućite ili onemogućite odobrenje za zaobilaženje lozinke sustava i unutarnjeg HDD-a kad su postavljene. Opcije su:</p> <ul style="list-style-type: none">• Disabled (Onemogućeno)• zaobidi podizanje sustava <p>Zadana postavka: Disabled (Onemogućeno)</p>

Opcija	Opis
Promjena lozinke	<p>Omogućava vam da omogućite ili onemogućite promjene na lozinkama sustava ili tvrdog pogona kada je postavljena lozinka administratora.</p> <p>Zadana postavka: odabrano je Allow Non-Admin Password Changes (Dopusti promjene lozinka koje nisu administratorske)</p>
Jačina lozinke	<p>Omogućuje vam da uključite opciju da uvijek postavljate jake lozinke.</p> <p>Zadana postavka: Enable Strong Password (Omogući jaku lozinku) nije odabrano.</p>
Pristup tipkovnici OROM	<p>Omogućuje vam da postavite opciju za unos zaslona za konfiguraciju opcija ROM-a korištenjem prečaca tijekom podizanje sustava. Opcije su:</p> <ul style="list-style-type: none"> • Enable (Omogućeno) • One Time Enable (Omogućeno jednokratno) • Disable (Onemogućeno) <p>Zadana postavka: Enable (Omogućeno)</p>
Sigurnost TPM	<p>Omogućuje vam da omogućite pouzdani modul platforme (eng. Trusted Platform Module (TPM) tijekom POST-a.</p> <p>Zadana postavka: opcija je onemogućena.</p>
Computrace	<p>Omogućuje vam aktivaciju ili deaktivaciju opcionalnog Computrace softvera. Opcije su:</p> <ul style="list-style-type: none"> • Deaktivirano • Disable (Onemogućeno) • Aktivirano
	<p> NAPOMENA: Opcije Aktiviraj i Deaktiviraj trajno će aktivirati ili deaktivirati značajku i daljnje promjene neće biti dopuštene.</p>
	<p>Zadana postavka: Deactivate (Deaktiviraj)</p>

Opcija	Opis
CPU XD Support (Podrška za CPU XD)	Omogućuje ili onemogućuje način rada Execute Disable (Onemogućeno izvršenje) procesora. Zadana postavka: odabrano je Enable CPU XD Support (Omogući podršku za CPU XD) .
Promjene u postavljanju koje nije postavio administrator	Omogućuje vam odrediti jesu li dozvoljene promjene opciji postavljanja kad je postavljena lozinka administratora. Ako je onemogućena, opcija postavljanja zaključana je lozinkom administratora Zadana postavka: odabrano je Allow Wireless Switch Changes (Omogući promjene prekidača bežične veze) .
Password Configuration (Konfiguracija lozinke)	Omogućuje vam odrediti minimalnu i maksimalnu duljinu lozinke administratora i sustava.
Admin Setup Lockout (Zaključavanje od strane administratora)	Omogućuje vam spriječiti korisnike od ulaznje u program za postavljanje kad je postavljena lozinka administratora. Zadana postavka: Enable Admin Setup Lockout (Omogući zaključavanje postavljanja administratora) nije odabrano


Performanse

Opcija	Opis
Podrška više jezgri	Omogućuje vam da omogućite ili onemogućite podršku više jezgri za procesor. Opcije su: <ul style="list-style-type: none"> • Sve • 1 • 2 Zadana postavka: All (Sve)
Intel SpeedStep	Omogućuje vam da omogućite ili onemogućite značajku Intel SpeedStep. Zadana postavka: odabrano je Enable Intel SpeedStep (Omogući Intel SpeedStep)

Opcija	Opis
C stanje kontrola	<p>Omogućuje vam da omogućite ili onemogućite dodatne korake stanja mirovanja procesora.</p> <p>Zadane postavke: opcije C stanja, C3, C6, Poboljšano C-stanje i C7 opcije su odabrane/omogućene.</p>
Ograničenje CPUID	<p>Omogućuje vam da ograničite maksimalnu vrijednost standardne CPUID funkcije koju će procesor podržati.</p> <p>Zadana postavka: odabrano je Enable CUPID Limit (Omogući ograničenje CPUID)</p>
Intel TurboBoost	<p>Omogućuje vam da omogućite ili onemogućite način rada TurboBoost procesora.</p> <p>Zadana postavka: odabrano je Enable Intel TurboBoost (Omogući Intel TurboBoost)</p>
Kontrola višestrukog procesiranja (HyperThread)	<p>Omogućuje vam da omogućite ili onemogućite HyperThreading u procesoru.</p> <p>Zadana postavka: Enabled (Omogućeno)</p>

Upravljanje napajanjem

Opcija	Opis
AC Behaviour (POST ponašanje)	<p>Omogućuje vam da omogućite ili onemogućite računalo od automatskog uključivanja kada je priključen AC adapter.</p> <p>Zadana postavka: Wake on AC (Podizanje na AC) nije odabrano.</p>
Auto On Time (Automatsko uključivanje)	<p>Omogućuje vam da odredite vrijeme u kojemu se računalo mora automatski uključiti. Opcije su:</p> <ul style="list-style-type: none"> • Disabled (Onemogućeno) • Every Day (Svaki dan) • Weekdays (U tjednu) <p>Zadana postavka: Disabled (Onemogućeno)</p>

Opcija	Opis
USB podrška za podizanje	<p>Omogućuje vam da omogućite USB uređaje da podižu sustav iz stanja čekanja. Zadana postavka: odabrano je Enable USB Wake Support (Omogući podršku za podizanje preko USB).</p> <p> NAPOMENA: Ova je značajka funkcionalna samo kad je priključen AC adapter. Ako je AC adapter uklonjen tijekom načina rada u stanju čekanja, program za podizanje sustava će ukloniti napajanje iz svih USB ulaza kako bi očuvao snagu baterije.</p>
Kontrola bežičnog radija	<p>Omogućuje vam da omogućite ili onemogućite funkciju koja automatski prebacuje iz žične ili bežične mreže bez ovisnosti o fizičkoj vezi. Zadana postavka: odabrane su opcije Control WLAN radio (Kontrola WLAN radija) i Control WWAN radio (Kontrola WWAN radija).</p>
Uključivanje na LAN/WLAN	<p>Omogućuje vam da omogućite ili onemogućite funkciju koja uključuje računalo iz isključenog stanja kad je uključen preko LAN ili WLAN, ili oba signala. Zadana postavka: Disabled (Onemogućeno)</p>
ExpressCharge	<p>Omogućuje vam da omogućite ili onemogućite značajku ExpressCharge. Opcije su:</p> <ul style="list-style-type: none"> • Standard • ExpressCharge <p>Zadana postavka: ExpressCharge</p>

POST Behaviour (POST ponašanje)

Opcija	Opis
Upozorenja adaptera	<p>Omogućuje vam da omogućite ili onemogućite poruke upozorenja programa za postavljanje sustava (BIOS) kada koristite određeni adapter.</p> <p>Zadana postavka: odabrano je Enable Adapter Warnings (Omogući upozorenja adaptera)</p>
Tipkovnica (ugrađena)	<p>Omogućuje vam da odaberete jedan od dva načina za aktivaciju tipkovnice koja je ugrađena u unutarnju tipkovnicu.</p> <p>Zadana postavka: Fn Key Only (Samo tipka FN)</p>
Miš/podloga osjetljiva na dodir	<p>Omogućuje vam da odredite kako sustav radi s unosom mišem i podlogom osjetljivom na dodir. Opcije su:</p> <ul style="list-style-type: none">• serijski miš• PS2 miš• podloga osjetljiva na dodir/PS-2 miš <p>Zadana postavka: Touchpad/PS-2 On (Uključeno podloga osjetljiva na dodir/PS-2 miš)</p>
Omogući tipku Numlock	<p>Omogućuje vam da omogućite ili onemogućite tipku NumLock kod podizanja računala.</p> <p>Zadana postavka: odabrano je Enable Numlock (Omogući tipku Numlock)</p>
USB emulacija	<p>Omogućuje vam da omogućite ili onemogućite naslijeđenu USB emulaciju.</p> <p>Zadana postavka: Enable Legacy USB Emulation (Omogući naslijeđe USB emulacije) je odabrano.</p>
Emulacija tipke Fn	<p>Omogućuje vam da postavite opciju gdje je tipka <Scroll Lock> korištena za simulaciju funkcije tipke <Fn>.</p>

Opcija	Opis
	Zadana postavka: odabrano je Enable Fn Key Emulation (Omogući emulaciju tipke Fn) .
POST prečaci	Omogućuju vam da omogućite poruku zaslona o prijavi koja naznačuje niz tipki za pristup izborniku opcija programa za postavljanje sustava.
	Zadana postavka: odabrano je Enable F12 Boot Option Menu (Omogući izbornik opcija za podizanje F12) .
Brzo podizanje	Omogućuje vam postaviti opciju za ubrzavanje postupka podizanja sustava. Opcije su: <ul style="list-style-type: none"> • minimalno • temeljito • Auto
	Zadana postavka: Thorough (Temeljito)

Virtualizirana podrška

Opcija	Opis
Virtualization (Virtualizacija)	Omogućuje vam da omogućite ili onemogućite Intel tehnologiju virtualizacije. Zadana postavka: odabrano je Enable Intel Virtualization Technology (Omogući Intel tehnologiju virtualizacije)
VT for Direct I/O (VT za izravni ulaz/izlaz)	Omogućuje vam da omogućite ili onemogućite tehnologiju virtualizacije za izravni ulaz/izlaz. Zadana postavka: odabrano je Enable VT for Direct I/O (Omogući VT za izravan I/O) .

Bežično

Opcija	Opis
Prekidač bežične mreže	<p>Omogućuje vam postavljanje bežičnog uređaja koji se može kontrolirati putem bežičnog prekidača. Opcije su:</p> <ul style="list-style-type: none">• WWAN• WLAB• Bluetooth <p>Zadana postavka: Sve opcije su odabrane.</p>
Omogući bežični uređaj	<p>Omogućuje vam da omogućite ili onemogućite bežične uređaje</p> <p>Zadana postavka: Sve opcije su odabrane.</p>

Održavanje

Opcija	Opis
Servisna oznaka	Prikazuje servisnu oznaku vašeg računala.
Oznaka sredstva	Prikazuje oznaku sredstva.
SERR poruke	Omogućuje vam da izradite oznaku sredstva sustava.

System Logs (Dnevnici sustava)

Opcija	Opis
BIOS Events (BIOS događaji)	Omogućuje vam da pregledate i obrišete događaje POST programa za podizanje sustava (BIOS).
DellDiag Events (DellDiag događaji)	Omogućuje vam da pregledate i obrišete događaje DellDiag.
Thermal Events (Toplinski događaji)	Omogućuje vam da pregledate i obrišete toplinske događaje.
Power Events (Događaji napajanja)	Omogućuje vam da pregledate i obrišete događaje napajanja.





Opcija**Opis**

Događaji BIOS napretka

Omogućuje vam da pregledate i obrišete događaje BIOS napretka.

Diagnostike

Svjetla statusa uređaja

-  Uključuju se kada uključite računalo i trepere kada se računalo nalazi u načinu za upravljanje energijom.
-  Uključuje se kada računalo očitava ili zapisuje podatke.
-  Svijetli ili treperi kako bi pokazala napunjenost baterije.
-  Uključuje se kada je omogućena bežična mreža.




Svjetla statusa baterije

Ako je računalo priključeno u električnu utičnicu, svjetlo baterije funkcionira na sljedeći način:

- **Naizmjenično treperenje žutog i plavog svjetla** — Na vaše prijenosno računalo priključen je AC adapter koji nije proizvela tvrtka Dell i koje ne podržava vaše prijenosno računalo.
- **Naizmjenično treperenje žutog i svijetljenje plavog svjetla** — Privremeni kvar baterije s priključenim AC adapterom.
- **Trajno treperenje žutog svjetla** — Ozbiljan kvar baterije s priključenim AC adapterom.
- **Nema svjetlosti** — Baterija je potpunog napunjena s priključenim AC adapterom.
- **Uključeno bijelo svjetlo** — Baterija se puni s priključenim AC adapterom.

LED svjetla kodova pogrešaka

Sljedeća tablica pokazuje moguća LED svjetla kodova koji se mogu prikazati u situaciji kada računalo nije u mogućnosti dovršiti testove.

Izgled			Opis	Sljedeći korak
			Pogreška procesora	Ponovno postavite matičnu ploču.
Svijetli	Treper i	Svijetli	Memorija je prepoznata, no ima pogreška	<ol style="list-style-type: none"> 1. Ponovno umetnite memoriju. 2. Ako su instalirana dva modula, izvadite jedan i napravite provjeru. Pokušajte drugi modul umetnuti u isti utor i napravite provjeru. Napravite provjeru drugih utora koristeći oba modula. 3. Ponovno postavite memoriju. 4. Ponovno postavite matičnu ploču.
Treper i	Treper i	Treper i	Pogreška matične ploče	Ponovno postavite matičnu ploču.
Treper i	Treper i	Svijetli	Pogreška video kartice	Ponovno postavite matičnu ploču.
Treper i	Treper i	Off (Isključeno)	Pogreška tipkovnice	<ol style="list-style-type: none"> 1. Ponovno postavite kabel tipkovnice. 2. Ponovno postavite tipkovnicu.
Treper i	Off (Isključeno)	Treper i	Pogreška USB kontrolera	Isključite USB uređaj (ako postoji)
Svijetli	Treper i	Treper i	Nisu instalirani SODIMM-i	<ol style="list-style-type: none"> 1. Instalirajte podržane memorijske module. 2. Ako memorija već postoji, ponovno postavite jedan po jedan modul u svaki utor. 3. Pokušajte ispravnu memoriju iz drugog računala ili zamijenite memoriju. 4. Ponovno postavite matičnu ploču.
Treper i	Svijetli	Treper i	Pogreška ploče zaslona	<ol style="list-style-type: none"> 1. Ponovno postavite kabel zaslona. 2. Ponovno postavite ploču zaslona.

Izgled	Opis	Sljedeći korak
Off (Isključeno)	Treperi Pogreška modema	3. Zamijenite video karticu/matičnu ploču.
Treperi	Treperi	<ol style="list-style-type: none"> 1. Ponovno postavite modem. 2. Zamijenite modem. 3. Ponovno postavite matičnu ploču.

Kontaktiranje tvrtke Dell

Kontaktiranje tvrtke Dell



NAPOMENA: Ako nemate aktivnu vezu sa internetom, kontaktne informacije možete naći na računu kojeg ste dobili kod kupnje proizvoda, popisu pakiranih proizvoda, računu ili katalogu proizvoda tvrtke Dell.

Tvrtka Dell pruža nekoliko opcija za podršku i uslugu kojima možete pristupiti preko interneta ili telefona. Njihova dostupnost ovisi o državi i proizvodu, tako da neke usluge možda neće biti dostupne u vašoj regiji. Ako se želite obratiti tvrtki Dell u vezi prodaje, tehničke podrške ili problema oko korisničke podrške:

1. posjetite **support.dell.com**.
2. Odaberite kategoriju podrške.
3. Ako niste korisnik iz SAD-a odaberite kod zemlje na dnu stranice ili odaberite **Sve** za pregled više izbora.
4. Odaberite odgovarajući uslugu ili vezu za podršku na temelju vaših potreba.